

Quickguide til din fjernaflæste elmåler

Normalvisning, hvis du ikke har trykket på den grønne knap er: 1.8.0 – total forbrug af kWh.

Tællerværk 1.8.0 "total forbrug"
(Forbrug fra el-nettet ind til din installation)



Her kan du se om der er spænding på alle 3 faser i din installation

Tællerværk 2.8.0 "total produktion"
(Produktion til el-nettet fra et evt. solcelleanlæg, vindmølle m.m.)



Pilene viser energiretningen pr. fase
pil mod højre (+) er forbrug fra net
pil mod venstre (-) er leverance til net

Under målerens display sidder 2 grønne knapper.

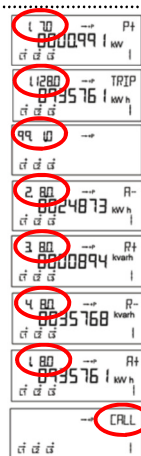
Den venstre knap giver adgang til display-visningerne herunder.

(punkt 3, 4, 5 og 8, skal vises grundet lovkrav, og virker måske ikke relevant for dig)

Den højre grønne knap er til service brug.

Du vil dog også altid kunne følge dit elforbrug direkte på måleren – til dette kan du benytte nedenstående vejledning.

- | | |
|-----------------|--|
| 1. Tryk 1.7.0 | Viser hvor mange kW du bruger lige nu. |
| 2. Tryk 1.128.0 | Triptæller for forbrug, (nulstilles ved tryk i 3 sek.) |
| 3. Tryk 99.1.0 | Visning af tidsserier – bruges pt. ikke. |
| 4. Tryk 2.8.0 | Viser total produktion af kWh. |
| 5. Tryk 3.8.0 | Viser total forbrug af kVArh. |
| 6. Tryk 4.8.0 | Viser total produktion af kVArh. |
| 7. Tryk 1.8.0 | Viser total forbrug af kWh. |
| 8. Tryk Call | Bruges af målermontøren. |



Ved næste tryk starter du forfra ved 1.7.0

Visning af øjebliksværdi (1.7.0), kan hjælpe med at afsløre apparater med et stort forbrug. Med triptæller (1.128.0), kan du følge dit forbrug i en periode du selv bestemmer.